

La réchauffement climatique et la pollution de l'air

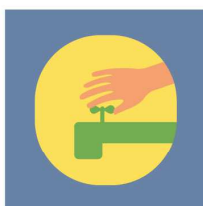
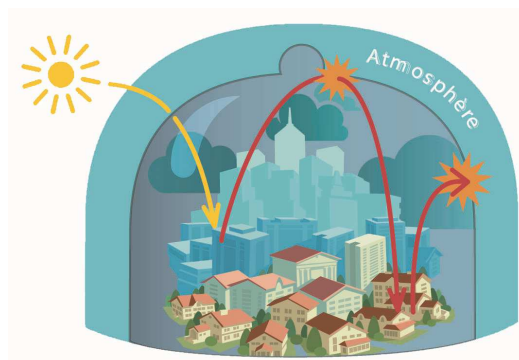
Public : Cycle 3

Durée de l'animation : 2 séances de 90 min

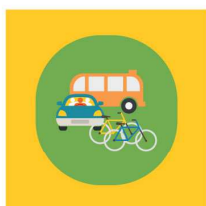
Lieu : en classe

Contenu de l'animation :

- la composition de notre atmosphère,
- l'effet de serre naturel (expérience),
- les activités humaines et ses conséquences sur le climat,
- les actions internationales (COP),
- les moyens d'adaptation et notre action au quotidien.



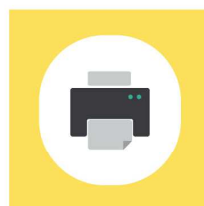
Je ne gaspille pas l'eau



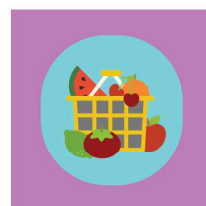
Je privilégie vélo, transports en commun, et covoiturage



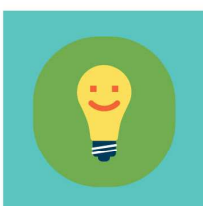
Je recycle mes déchets et réduis l'usage des produits jetables



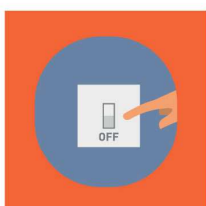
Je réduis l'usage du papier



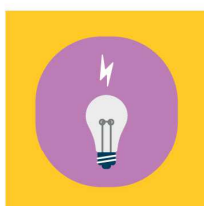
Je modifie mes habitudes alimentaires



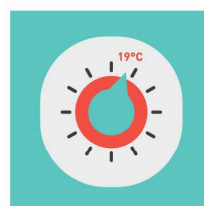
J'opte pour des équipements économes en énergie



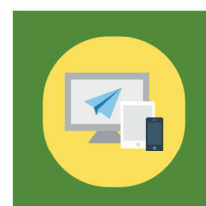
J'éteins la lumière en quittant une pièce



J'éteins mes appareils électriques en veille



J'évite de surchauffer mon intérieur en hiver



Avec mon ordinateur, mon téléphone ou ma tablette, je surfe léger

Fiche de réservation en téléchargement.

Pour plus de renseignements :

Tél. 05-46-87-32-30

Mail. s.billy@agгло-rochefortocean.fr ou s.brenner@agгло-rochefortocean.fr