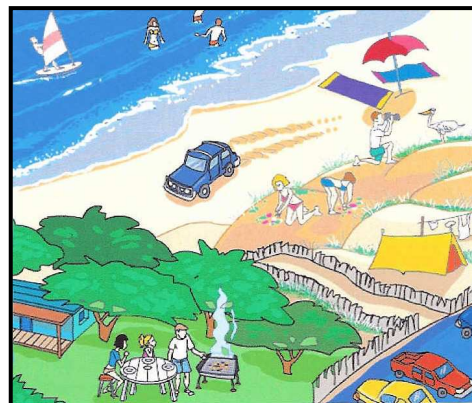


Le littoral (en classe)

Public : Cycle 2 et 3

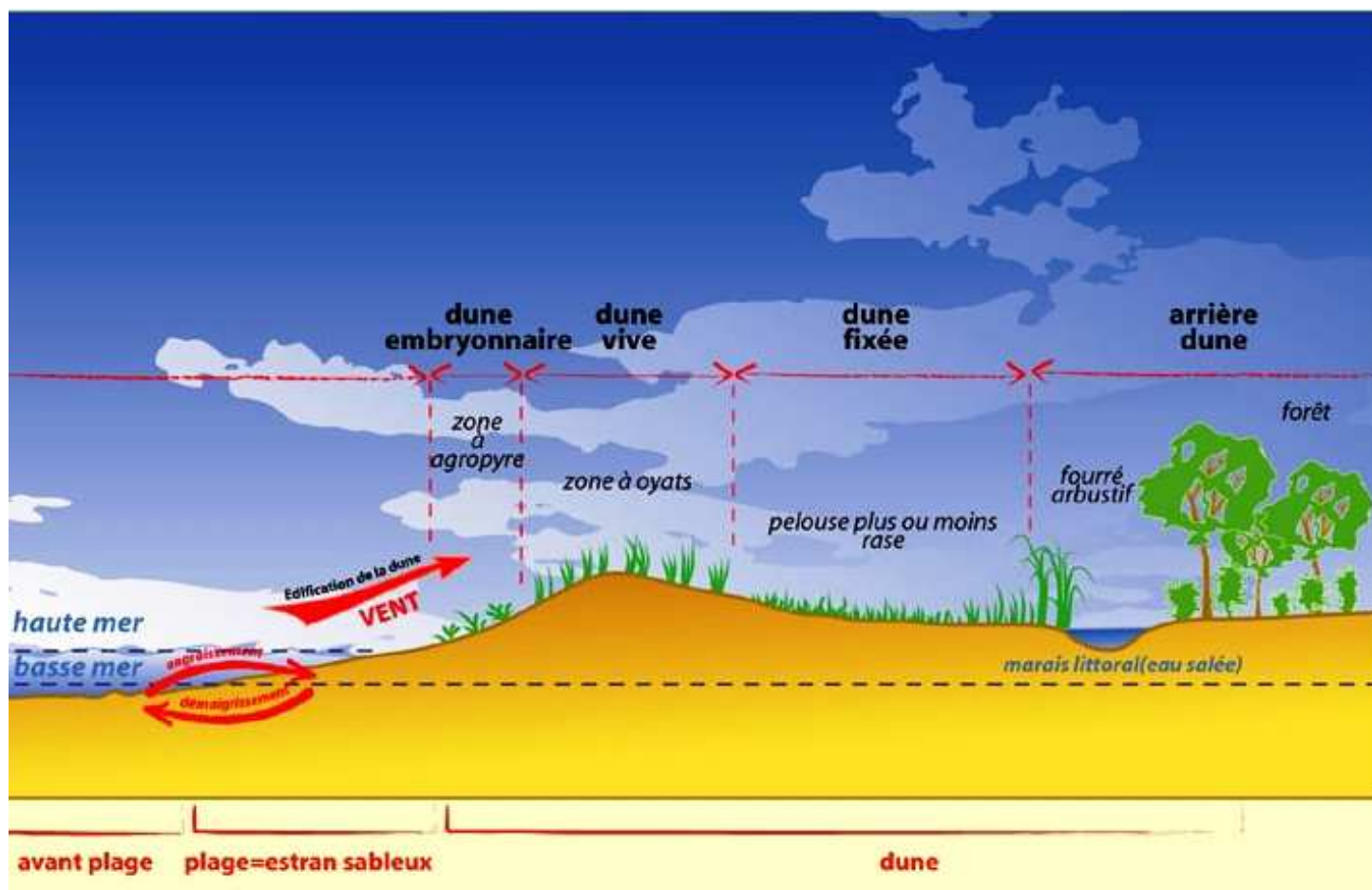
Durée de l'animation : 3 séances de 90 min

Lieu : en classe



Contenu de l'animation :

- les différents profils des côtes françaises,
- le fonctionnement des marées,
- l'étude de la faune et de la flore,
- les activités liées au bord de mer,
- les gestes de protection du bord de mer,
- la réglementation de la pêche à pied et la loi littoral.



Fiche de réservation en téléchargement.

Pour plus de renseignements :

Tél. 05-46-87-32-30

Mail. s.billy@agglomeration-rochefortocéan.fr ou s.brenner@agglomeration-rochefortocéan.fr