

Le cycle de l'eau

Public : Cycle 2 et 3

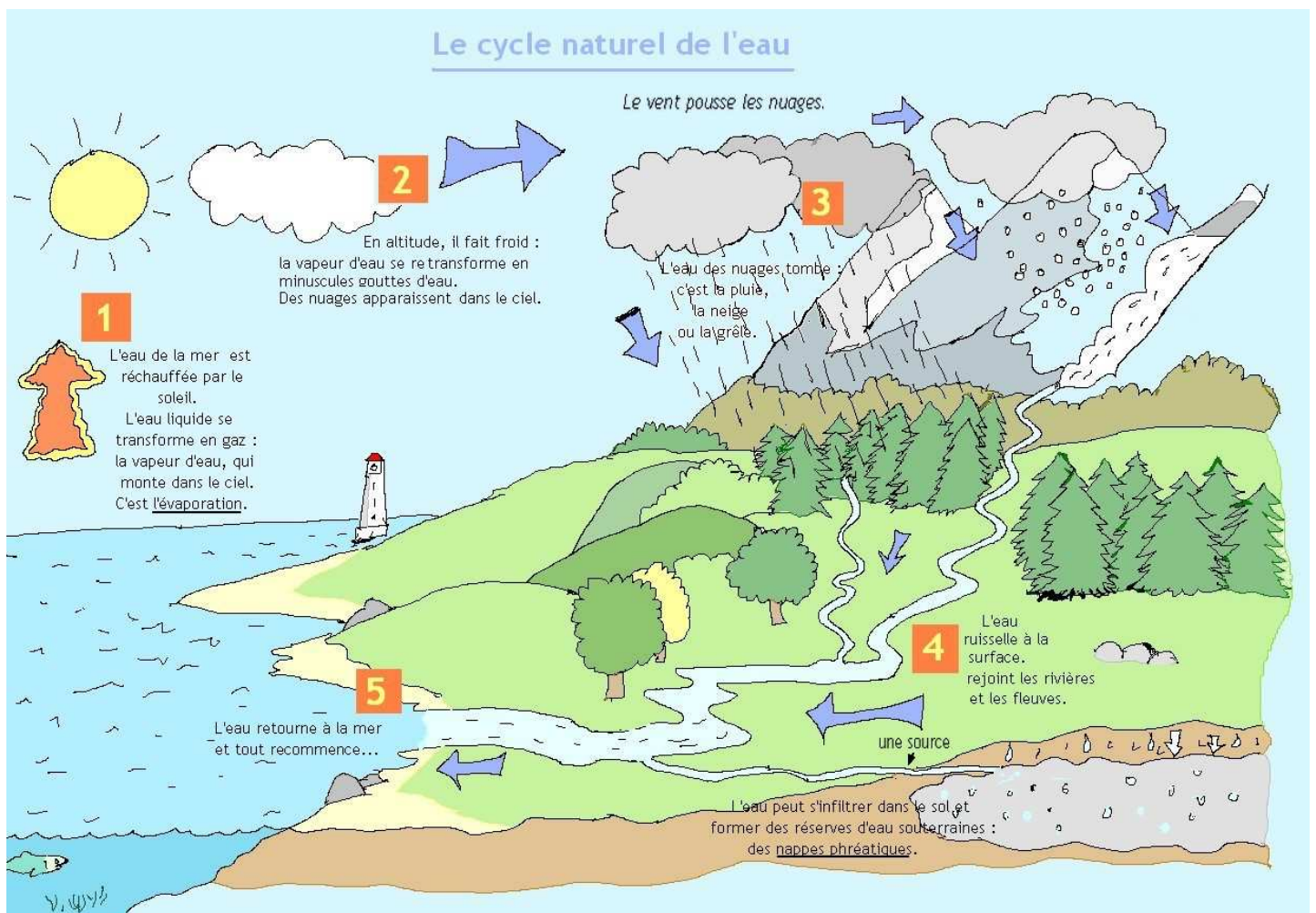
Durée de l'animation : 2 séances de 90 min

Lieu : en classe ou à Espace Nature



Contenu de l'animation :

- la répartition de l'eau sur la planète,
- les différents états de l'eau,
- le cycle de l'eau dans la nature,
- le circuit de l'eau en ville :
 - l'usine d'eau potable, le château d'eau, la station d'épuration,
- les consommations d'eau au quotidien,
- le gaspillage et les gestes économes.



Fiche de réservation en téléchargement.

Pour plus de renseignements :

Tél. 05-46-87-32-30

Mail. s.billy@agglomero-rochefortocéan.fr ou s.brenner@agglomero-rochefortocéan.fr

ROCHEFORT
OCEAN
Communauté d'agglomération