



RAPPORT ANNUEL

**SUR LE PRIX ET LA QUALITÉ DU SERVICE PUBLIC
D'ÉLIMINATION DES DÉCHETS**

CHIFFRES CLÉS 2024

SOMMAIRE

- Présentation du service
- Indicateurs de collecte
- Indicateurs financiers

PRÉSENTATION

Au travers de sa compétence collecte des déchets, la CARO assure la collecte des ordures ménagères et des emballages ménagers recyclables des habitants de son territoire. Elle gère également 8 déchèteries qui accueillent aussi bien les déchets des particuliers que ceux des professionnels.

La CARO a confié la compétence traitement au SIL (Syndicat Intercommunautaire du Littoral) qui comprend le tri des emballages ménagers recyclables, la valorisation énergétique des ordures ménagères ainsi que le compostage des déchets verts.

Enfin, dans le cadre de la loi AGEC, elle a impulsé une politique volontariste et ambitieuse de tri à la source des biodéchets en déployant un éventail de solutions au service de ses usagers : distribution de kits de compostage individuel, installation de sites de compostage partagé et investissement dans un parc de points d'apport volontaire pour biodéchets qui ont été déployés en 2023.

L'année 2024 est donc une année pleine en matière de tri à la source des biodéchets. Autre fait notable, la diminution de la fréquence de collecte des ordures ménagères, désormais collectées tous les 15 jours, 8 mois sur 12.

25 communes

Nb total d'habitants :

70 896 (population DGF 2024)

ORGANISATION DU SERVICE ET DE LA COLLECTE

En 2024, les usagers ont pu bénéficier des services suivants :

- La collecte toutes les deux semaines des ordures ménagères en porte-à-porte sur l'ensemble du territoire (1 en hyper-centre de Rochefort toute l'année et 1 sur la commune de Fouras l'été), sauf l'été du 1^{er} juin au 30 septembre où la collecte redevient hebdomadaire.
- La collecte toutes les deux semaines des emballages ménagers recyclables (1 collecte hebdomadaire en hyper-centre de Rochefort et 2 sur la commune de Fouras l'été).
- La collecte du verre dans les 215 colonnes d'apport volontaire réparties sur le territoire.
- La collecte des biodéchets en points d'apport volontaire à Fouras, Rochefort et Tonnay-Charente.
- La mise à disposition de composteurs partagés sur l'ensemble du territoire.
- La distribution de kits de compostage individuel (composteur, bioseau, mélangeur) à installer dans le jardin.
- Le dépôt de tous les autres déchets dans les 8 déchèteries proposant de nombreuses filières de valorisation.



SAC OU BAC NOIR

1 collecte tous les 15 jours sur l'ensemble du territoire (sauf l'été)

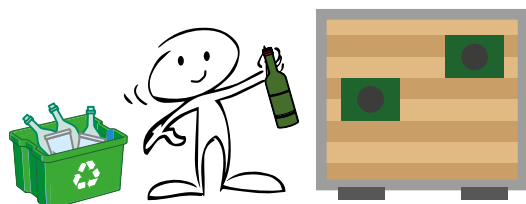
(1 hebdomadaire en hyper centre de Rochefort toute l'année et 1 sur la commune de Fouras l'été)



SAC OU BAC JAUNE

1 collecte tous les 15 jours

(1 collecte hebdomadaire en hyper centre de Rochefort et 1 sur la commune de Fouras l'été)



BOUTEILLES, BOCAUX

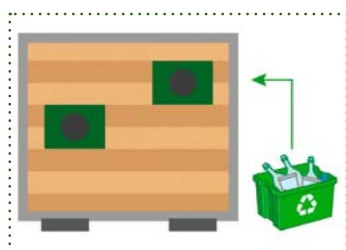
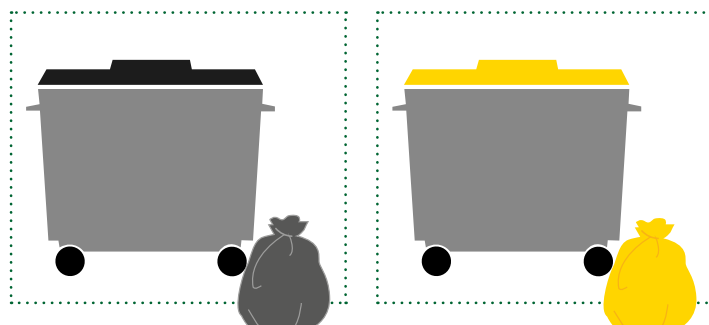
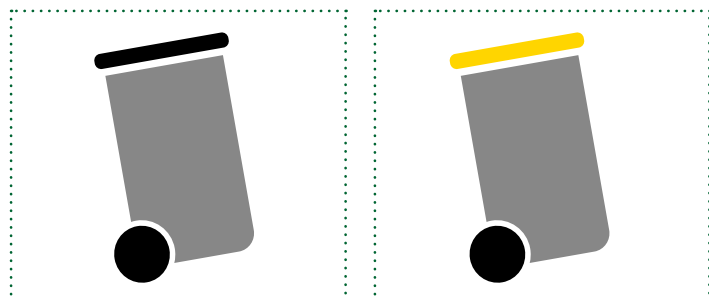
le verre doit, sur tout le territoire, être déposé **dans les 215 Points d'Apport Volontaire (PAV)**

- Des actions de prévention tout au long de l'année au travers d'animations à Espace Nature, d'interventions en milieu scolaire, d'événements comme Novembre Vert et la Zone de Gratuité.

L'ensemble de ces dispositions a pour objectif de diminuer la part des matières valorisables encore présentes dans le bac gris.

En effet, d'après la dernière campagne de caractérisation des ordures ménagères, les 2/3 du contenu de la poubelle grise sont des emballages ménagers recyclables et des biodéchets.

LES ÉQUIPEMENTS



Bennes à verre :
215 bornes d'apport
volontaire

Un calendrier de collecte indiquant les jours et la fréquence des collectes est distribué chaque année dans tous les foyers de la CARO. Egalement disponible en téléchargement sur le site de la collectivité.

Les foyers sont équipés de conteneurs individuels gris pour les collectes d'ordures ménagères et jaunes pour celles des emballages/papiers.



Dans certains cas, il n'est pas possible d'équiper en conteneurs individuels :

- des conteneurs de regroupements sont mis en place **ou**
- des sacs sont distribués par la CARO (dotation annuelle).

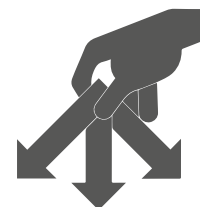
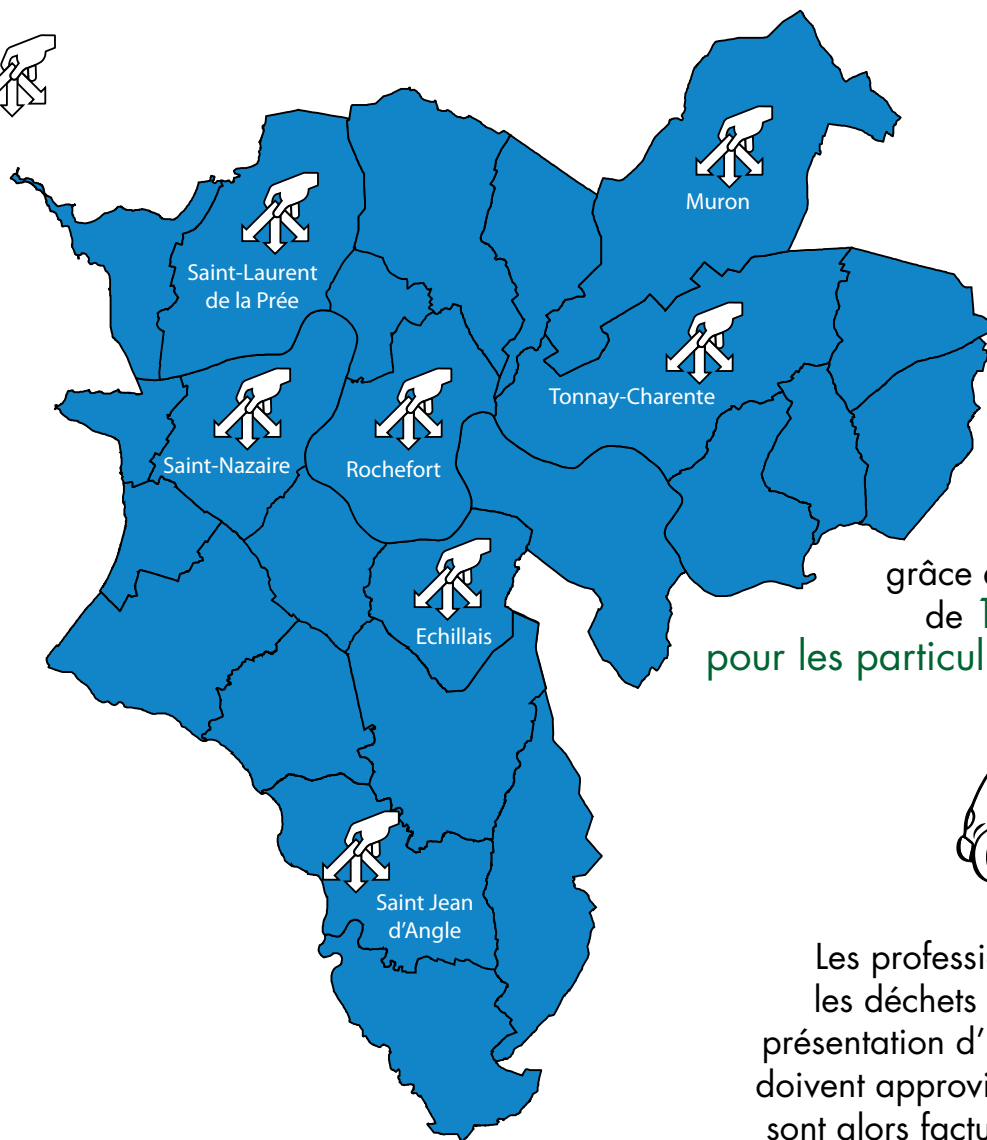
CALENDRIER DE COLLECTE COMMUNE DE ROCHEFORT

CALENDRIER DE COLLECTE COMMUNE DE ROCHEFORT

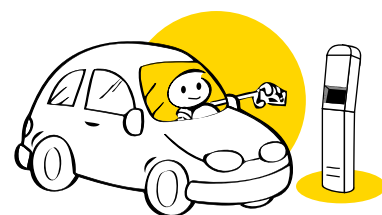
PROPRIÉTAIRE	PROPRIÉTAIRE	PROPRIÉTAIRE	PROPRIÉTAIRE	PROPRIÉTAIRE	PROPRIÉTAIRE
1	2	3	4	5	6
7	8	9	10	11	12
13	14	15	16	17	18
19	20	21	22	23	24
25	26	27	28	29	30
31	1	2	3	4	5
6	7	8	9	10	11
12	13	14	15	16	17
18	19	20	21	22	23
24	25	26	27	28	29
30	31	1	2	3	4
5	6	7	8	9	10
11	12	13	14	15	16
17	18	19	20	21	22
23	24	25	26	27	28
29	30	31	1	2	3
4	5	6	7	8	9
10	11	12	13	14	15
16	17	18	19	20	21
22	23	24	25	26	27
28	29	30	31	1	2
3	4	5	6	7	8
9	10	11	12	13	14
15	16	17	18	19	20
21	22	23	24	25	26
27	28	29	30	31	1
2	3	4	5	6	7
8	9	10	11	12	13
14	15	16	17	18	19
20	21	22	23	24	25
26	27	28	29	30	31
1	2	3	4	5	6
7	8	9	10	11	12
13	14	15	16	17	18
19	20	21	22	23	24
25	26	27	28	29	30
31	1	2	3	4	5
6	7	8	9	10	11
12	13	14	15	16	17
18	19	20	21	22	23
24	25	26	27	28	29
30	31	1	2	3	4
5	6	7	8	9	10
11	12	13	14	15	16
17	18	19	20	21	22
23	24	25	26	27	28
29	30	31	1	2	3
4	5	6	7	8	9
10	11	12	13	14	15
16	17	18	19	20	21
22	23	24	25	26	27
28	29	30	31	1	2
3	4	5	6	7	8
9	10	11	12	13	14
15	16	17	18	19	20
21	22	23	24	25	26
27	28	29	30	31	1
2	3	4	5	6	7
8	9	10	11	12	13
14	15	16	17	18	19
20	21	22	23	24	25
26	27	28	29	30	31
1	2	3	4	5	6
7	8	9	10	11	12
13	14	15	16	17	18
19	20	21	22	23	24
25	26	27	28	29	30
31	1	2	3	4	5
6	7	8	9	10	11
12	13	14	15	16	17
18	19	20	21	22	23
24	25	26	27	28	29
30	31	1	2	3	4
5	6	7	8	9	10
11	12	13	14	15	16
17	18	19	20	21	22
23	24	25	26	27	28
29	30	31	1	2	3
4	5	6	7	8	9
10	11	12	13	14	15
16	17	18	19	20	21
22	23	24	25	26	27
28	29	30	31	1	2
3	4	5	6	7	8
9	10	11	12	13	14
15	16	17	18	19	20
21	22	23	24	25	26
27	28	29	30	31	1
2	3	4	5	6	7
8	9	10	11	12	13
14	15	16	17	18	19
20	21	22	23	24	25
26	27	28	29	30	31
1	2	3	4	5	6
7	8	9	10	11	12
13	14	15	16	17	18
19	20	21	22	23	24
25	26	27	28	29	30
31	1	2	3	4	5
6	7	8	9	10	11
12	13	14	15	16	17
18	19	20	21	22	23
24	25	26	27	28	29
30	31	1	2	3	4
5	6	7	8	9	10
11	12	13	14	15	16
17	18	19	20	21	22
23	24	25	26	27	28
29	30	31	1	2	3
4	5	6	7	8	9
10	11	12	13	14	15
16	17	18	19	20	21
22	23	24	25	26	27
28	29	30	31	1	2
3	4	5	6	7	8
9	10	11	12	13	14
15	16	17	18	19	20
21	22	23	24	25	26
27	28	29	30	31	1
2	3	4	5	6	7
8	9	10	11	12	13
14	15	16	17	18	19
20	21	22	23	24	25
26	27	28	29	30	31
1	2	3	4	5	6
7	8	9	10	11	12
13	14	15	16	17	18
19	20	21	22	23	24
25	26	27	28	29	30
31	1	2	3	4	5
6	7	8	9	10	11
12	13	14	15	16	17
18	19	20	21	22	23
24	25	26	27	28	29
30	31	1	2	3	4
5	6	7	8	9	10
11	12	13	14	15	16
17	18	19	20	21	22
23	24	25	26	27	28
29	30	31	1	2	3
4	5	6	7	8	9
10	11	12	13	14	15
16	17	18	19	20	21
22	23	24	25	26	27
28	29	30	31	1	2
3	4	5	6	7	8
9	10	11	12	13	14
15	16	17	18	19	20
21	22	23	24	25	26
27	28	29	30	31	1
2	3	4	5	6	7
8	9	10	11	12	13
14	15	16	17	18	19
20	21	22	23	24	25
26	27	28	29	30	31
1	2	3	4	5	6
7	8	9	10	11	12
13	14	15	16	17	18
19	20	21	22	23	24
25	26	27	28	29	30
31	1	2	3	4	5
6	7	8	9	10	11
12	13	14	15	16	17
18	19	20	21	22	23
24	25	26	27	28	29
30	31	1	2	3	4
5	6	7	8	9	10
11	12	13	14	15	16
17	18	19	20	21	22
23	24	25	26	27	28
29	30	31	1	2	3
4	5	6	7	8	9
10	11	12	13	14	15
16	17	18	19	20	21
22	23	24	25	26	27
28	29	30	31	1	2
3	4	5	6	7	8
9	10	11	12	13	14
15	16	17	18	19	20
21	22	23	24	25	26
27	28	29	30	31	1
2	3	4	5	6	7
8	9	10	11	12	13
14	15	16	17	18	19
20	21	22	23	24	25
26	27	28	29	30	31
1	2	3	4	5	6
7	8	9	10	11	12
13	14	15	16	17	18
19	20	21	22	23	24
25	26	27	28	29	30
31	1	2	3	4	5
6	7	8	9	10	11
12	13	14	15	16	17
18	19	20	21	22	23
24	25	26	27	28	29
30	31	1	2	3	4
5	6	7	8	9	10
11	12	13	14	15	16
17	18	19	20	21	22
23	24	25	26	27	28
29	30	31	1	2	3
4	5	6	7	8	9
10	11	12	13	14	15
16	17	18	19	20	21
22	23	24	25	26	27
28	29	30	31	1	2
3	4	5	6	7	8
9	10	11	12	13	14
15	16	17	18	19	20
21	22	23	24	25	26
27	28	29	30	31	1
2	3	4	5	6	7
8	9	10	11	12	13
14	15	16	17	18	19
20	21	22	23	24	25
26	27	28	29	30	31
1	2	3	4	5	6
7	8	9	10	11	12
13	14	15	16	17	18
19	20	21	22	23	24
25	26	27	28	29	30
31	1	2	3	4	5
6	7	8	9	10	11
12	13	14	15	16	17
18	19	20	21	22	23
24	25	26	27	28	29
30	31	1	2	3	4
5	6	7	8	9	10
11	12	13	14	15	16
17	18	19	20	21	22
23	24	25	26	27	28
29	30	31	1	2	3
4	5	6	7	8	9
10	11	12	13	14	15
16	17	18	19	20	21
22	23	24	25	26	27
28	29	30	31	1	2
3	4	5	6	7	8
9	10	11	12	13	14
15	16	17	18	19	20
21	22	23	24	25	26
27	28	29	30	31	1
2	3	4	5	6	7
8	9	10	11	12	13
14	15	16	17	18	19
20	21	22	23	24	25
26	27	28	29	30	31
1	2	3	4	5	6
7	8	9	10	11	12
13	14	15	16	17	18
19	20	21	22	23	24
25	26	27	28	29	30
31	1	2	3	4	5
6	7	8	9	10	11
12	13	14	15	16	17
18	19	20	21	22	23
24	25	26	27	28	29
30	31	1	2	3	4
5	6	7	8	9	10
11	12	13	14	15	16
17	18	19	20	21	22
23	24	25	26	27	28
29	3				

LES DÉCHETTERIES

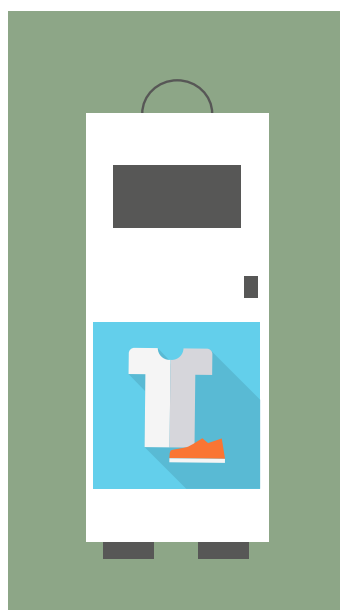
8 DÉCHETTERIES
25 COMMUNES



Elles sont ouvertes
du lundi au samedi,
et sont accessibles
grâce à une carte magnétique
de **18 passages annuels**
pour les particuliers (sauf l'île d'Aix).



Les professionnels peuvent déposer
les déchets issus de leur activité sur
présentation d'une carte d'accès qu'ils
doivent approvisionner. Les dépôts leur
sont alors facturés selon la nature et le
volume des déchets apportés.



38 BORNES
TEXTILE

sont également accessibles en permanence, permettant
de déposer les vêtements usagés ou pas, le linge de
maison, les chaussures.

Géolocalisation des bornes à retrouver sur :
www.agglo-rochefortocéan.fr



CARTONS



FERRAILLE



DÉCHETS VERTS



GRAVAT



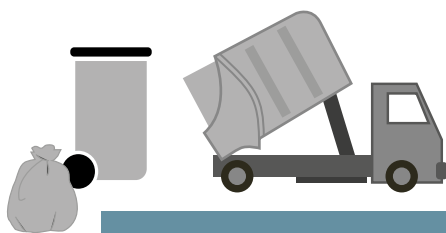
BOIS



TOUT VENANT



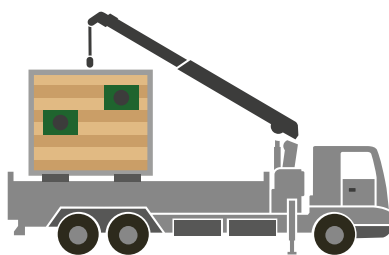
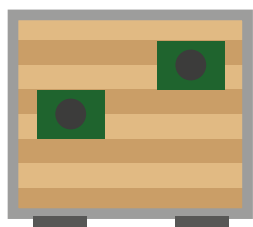
DE LA COLLECTE À LA VALORISATION



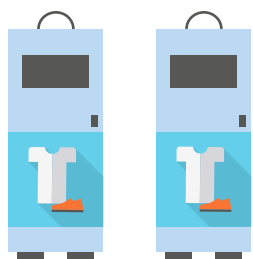
ORDURES
MÉNAGÈRES



CARTONS ET
EMBALLAGES

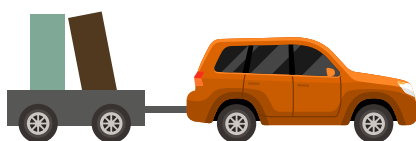


VERRE

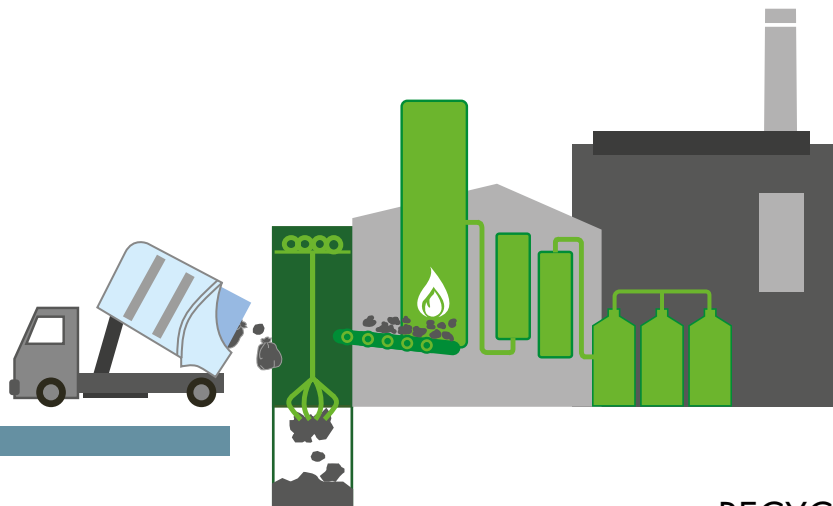


TEXTILES

LINGE, CHAUSSURES



DÉCHETTERIES

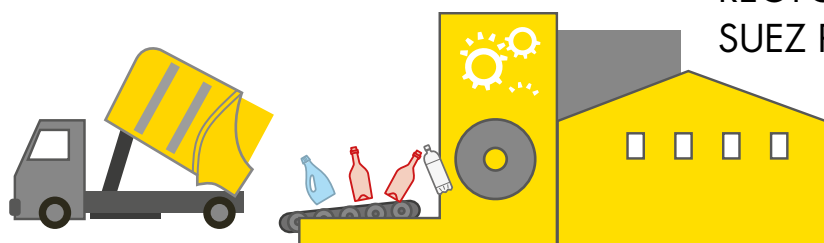


CENTRE MULTIFIÈRES DE VALORISATION ÉNERGÉTIQUE (CMVE) Echillais SIL

Valorisation énergétique

Chaleur : 16 166 Mwh
soit 1 619 logements alimentés

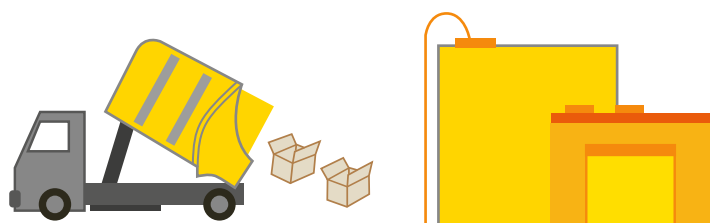
Electricité : 31 328 Mwh,
soit 6 696 foyers alimentés



RECYCLAGE DES EMBALLAGES / PAPIERS SUEZ POITIERS (86)

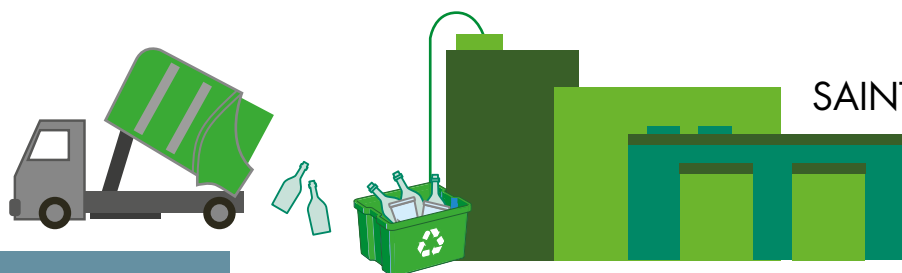
Filères de recyclage

Refus, CMVE



RECYCLAGE DES CARTONS SUEZ (NIORT)

Recyclage

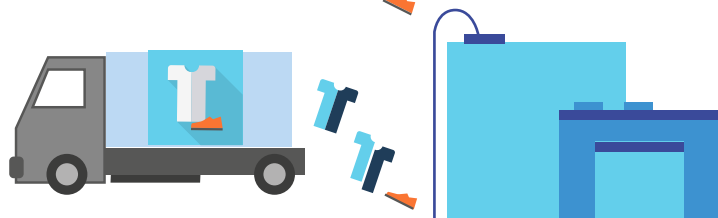
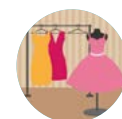


SAINT GOBAIN VERALLIA (16)

Recyclage



Réemploi / Chinetterie « Vivractif »



Le Relais (17) TRI ET RECYCLAGE DU TEXTILE

Recyclage



Déchets verts : Plate-forme compostage SIL



DEEE : Ecologic



Ferraille : Derichebourg Rochefort



Gravats : carrières Sud Ouest



Carton : Suez Niort



Tout Venant : Enfouissement Clérac - Valorisation énergétique CMVE Echillais



Petite filière : huile de vidange, huile alimentaire, piles, coquilles, déchets diffus spécifiques...



Bois : Seosse Tonnay-Chte



EcoMobilier : Aytré

Valorisation
Recyclage



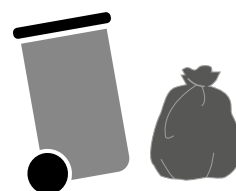
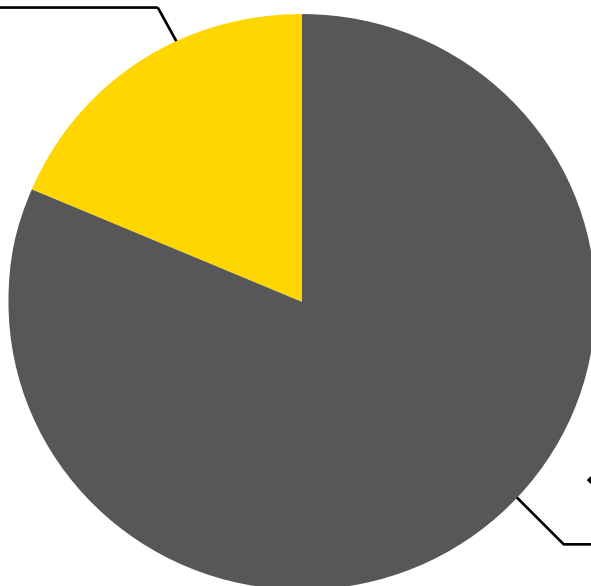
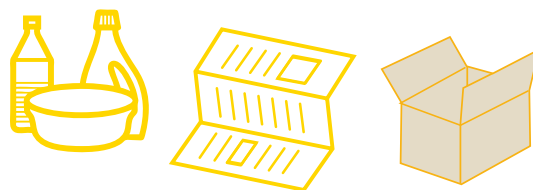


COLLECTE EN PORTE À PORTE

EMBALLAGES PLASTIQUES, PAPIERS, CARTONS

4 736 tonnes = 67 Kg/hab

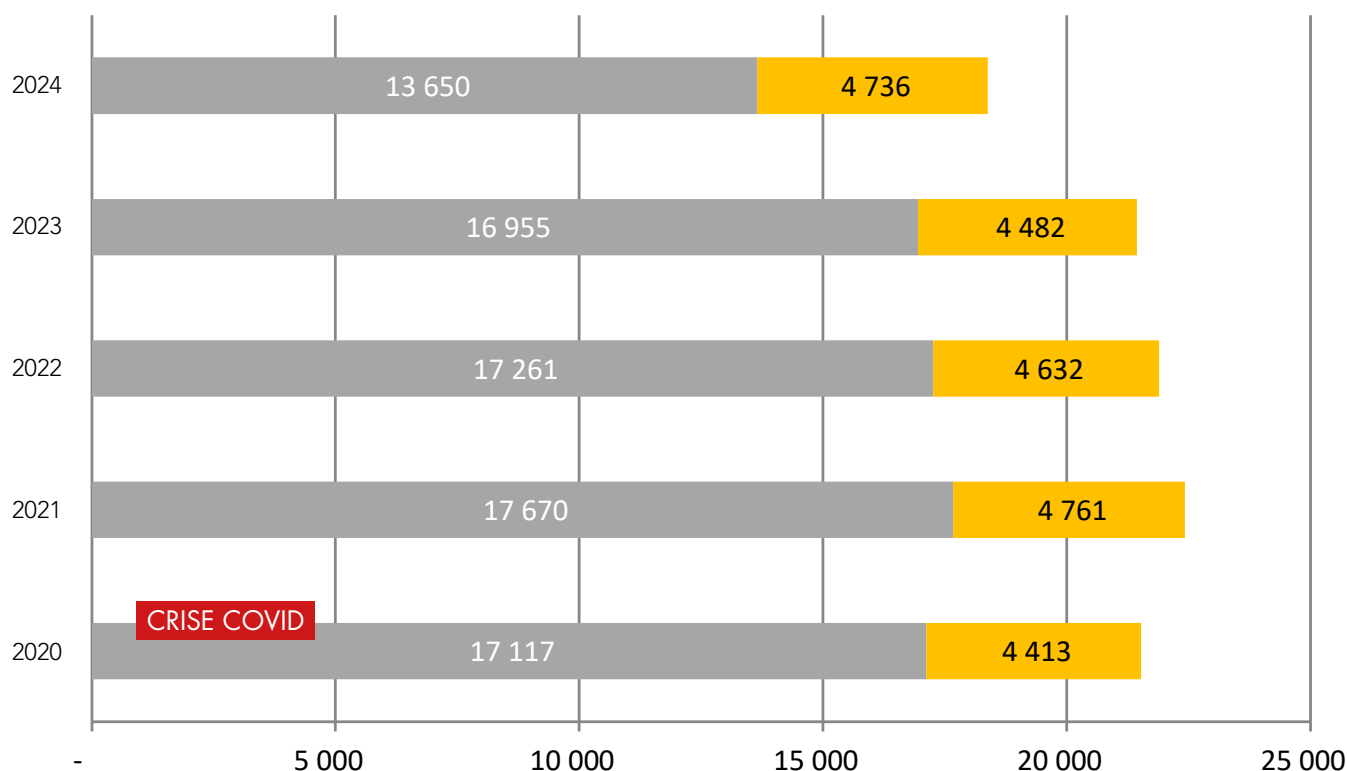
↑ 5,6 % par rapport à 2023



ORDURES MÉNAGÈRES
ET ASSIMILÉS

**13 650 tonnes
= 193 Kg/hab**

↓ 19,5 % par rapport à 2023



CRISE COVID

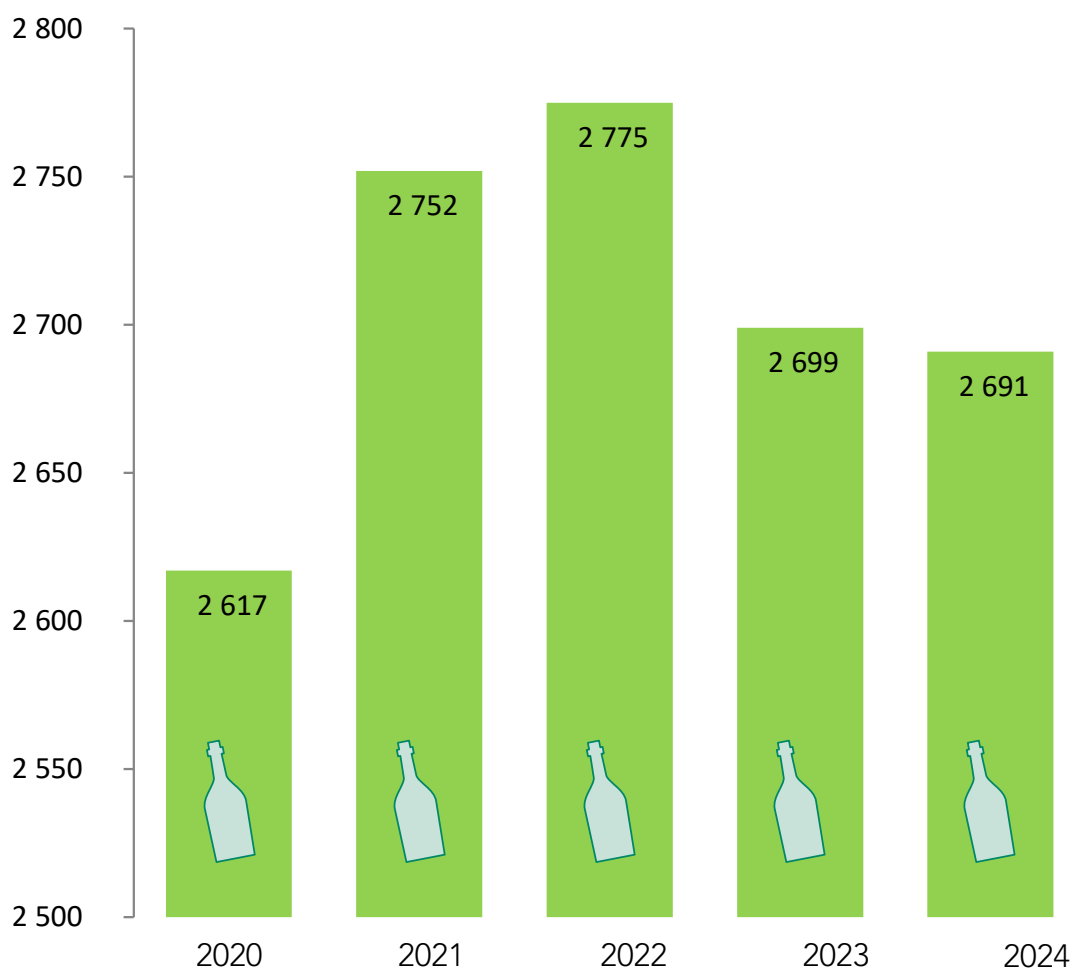
EMBALLAGES PLASTIQUES, PAPIERS, CARTONS
ORDURES MÉNAGÈRES ET ASSIMILÉS



COLLECTE EN APPORT VOLONTAIRE DU VERRE

ÉVOLUTION SUR 5 ANS

TONNES



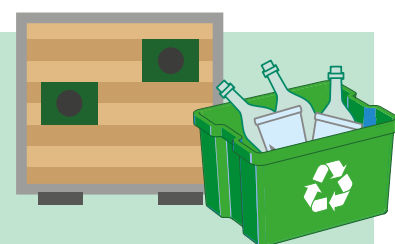
EN 2024

VERRE

2 691 tonnes de verre = 38 Kg/hab

(= 0 % par rapport à 2023)

ont été déposées dans les points d'apport volontaire



EMBALLAGES MÉNAGERS RECYCLABLES ET ORDURES MÉNAGÈRES

**55 tonnes d'emballages
et 314 tonnes d'ordures ménagères**

ont été déposées dans les points d'apport volontaire

(2 à Rochefort Centre-ville, 3 à Fouras et 2 à Tonnay-Charente).



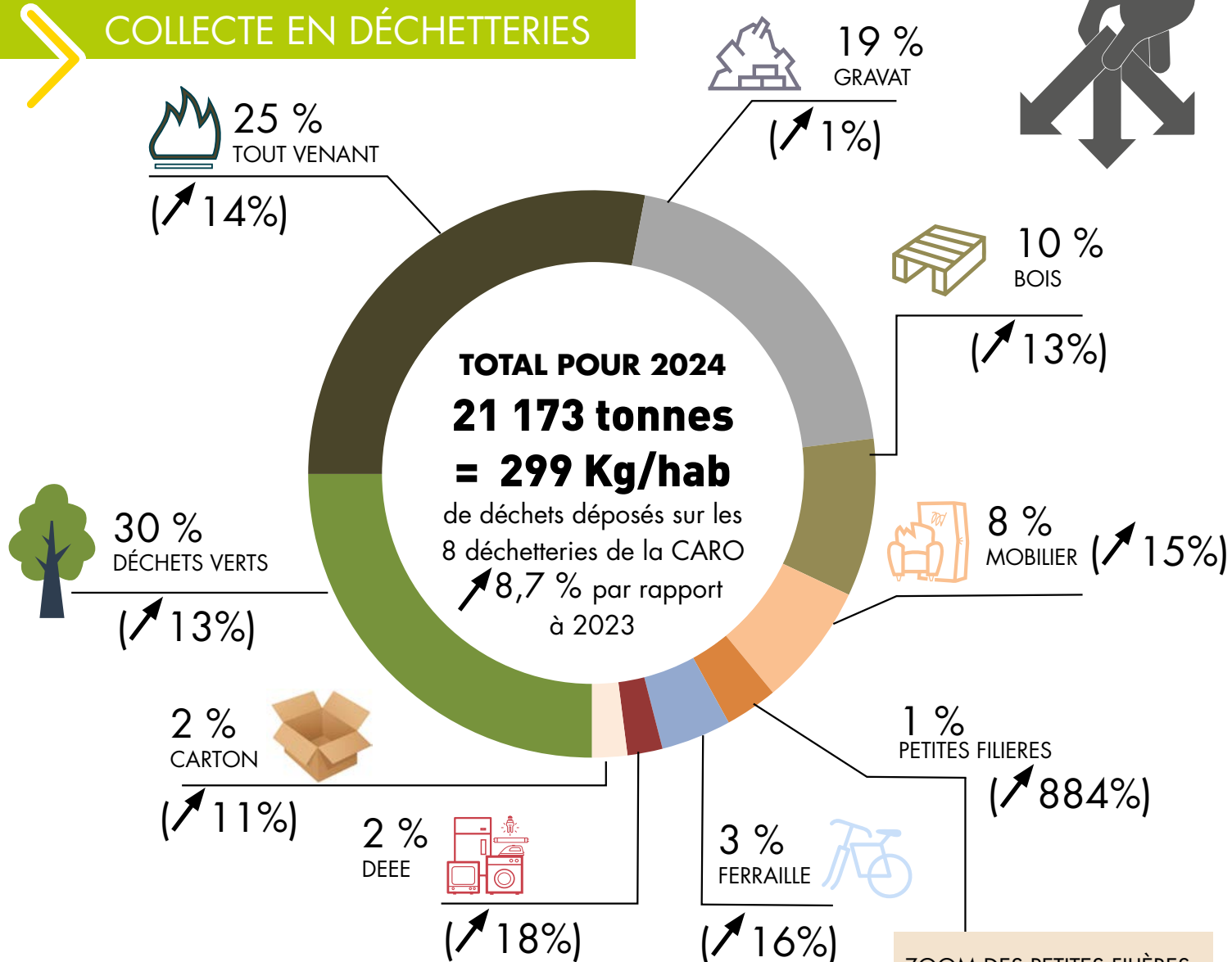
BIODÉCHETS

134 tonnes de biodéchets

ont été déposés dans les 100 abris-bacs installés à Rochefort, Fouras
et Tonnay-Charente.



COLLECTE EN DÉCHETTERIES



ZOOM



37,7 %
 VALORISATION
 ÉNERGÉTIQUE



16,7 %
 STOCKAGE



45,3 %
 RECYCLAGE



0,3 %
 RÉEMPLOI (chinetterie)

ZOOM DES PETITES FILIÈRES

- Déchets diffus spécifiques
- Batteries
- Huiles de vidange
- Huiles alimentaires
- Piles
- DASRI
(déchets d'activité de soin à risque infectieux)
- Coquilles
- Téléphones portables
- Cartouches d'encre
- Bouchons de liège
- Radiographies

	Ratio CARO 2024 (Kg/hab/an)	Ratio Charente-Maritime 2023 (Kg/hab/an)	Ratio Région Nouvelle-Aquitaine 2023 (Kg/hab/an)
OM	193	199	191
BIODÉCHETS	2	3	5
EMR + VERRE	105	111	92
DÉCHETTERIE	299	316	295
TOTAL	599	629	583



INDICATEURS FINANCIERS



PORTE À PORTE / POINTS D'APPORT VOLONTAIRE	
	2024
DEPENSES COLLECTE	
collecte en PAP et en PAV	3 238 972 €
nettoyage PAV communes	12 781 €
achat sacs	28 660 €
entretien mini-benne Aix	3 975 €
entretien camion tri	175 €
petits équipements service	1 972 €
carburant	5 202 €
pose abri-bacs	280 €
collecte des bornes à vêtements	74 €
téléphonie	470 €
gestion sites de compostage et abris-bacs biodéchets	13 100 €
total	3 305 661 €
RECETTES COLLECTE	
soutiens (CITEO, Refashion)	1 833 524 €
total	1 833 524 €
COÛT NET	1 472 137 €
DEPENSES TRAITEMENT OM ET TRI DES EMBALLAGES	
traitement OM et tri des emballages	5 157 182 €
total	5 157 182 €
RECETTES	
vente matériaux	498 292 €
total	498 292 €
COÛT NET	4 658 891 €
COÛT SERVICE	
COLLECTE	1 472 137 €
TRAITEMENT OM ET TRI DES EMBALLAGES	4 658 891 €
COÛT NET	6 131 028 €



DECHETTERIES	
	2024
DEPENSES COLLECTE	
rotations bennes	385 000 €
passages Aix	15 042 €
gestion haut de quai	649 507 €
internet	4 225 €
entretien déchetteries	17 735 €
entretien compacteurs	5 939 €
sécurité	1 608 €
petits équipements	1 955 €
fournitures non stockables	6 274 €
COÛT NET	1 087 285 €
DEPENSES TRAITEMENT	
traitement	1 153 945 €
COÛT NET	1 153 945 €
RECETTES	
vente matériaux	168 632 €
cartes part. et pro. / bons à jeter	24 011 €
éco-organismes (ECOMOBILIER/ECODDS)	32 592 €
COÛT NET	225 235 €
COÛT SERVICE	
DEPENSES COLLECTE	1 087 285 €
DEPENSES TRAITEMENT	1 153 945 €
RECETTES	225 235 €
COÛT NET	2 015 995 €





INDICATEURS FINANCIERS



AUTRES FRAIS DE SERVICE		2024
DEPENSES		
n° vert		2 129 €
abonnements divers		1 999 €
charges financières		33 047 €
fournitures		391 €
communication		23 340 €
frais de personnel		774 069 €
maintenance informatique logiciel gestion		22 233 €
édition factures / affranchissement		15 141 €
annulation titres antérieurs		107 916 €
irrecouvrables		427 363 €
divers, étude matrice des coûts		3 900 €
COÛT NET		1 411 529 €
RECETTES		
remboursement charges de personnel		6 974 €
produits exceptionnels		47 963 €
taxe foncière et loyers		81 152 €
quote-part subventions investissement transférées		313 729 €
COÛT NET		449 817 €
COÛT SERVICE		
DEPENSES COLLECTE		1 411 529 €
RECETTES		449 817 €
COÛT NET		961 712 €

INDICATEURS FINANCIERS

Le budget annexe de la gestion des déchets, qui doit s'équilibrer, est financé par la Redevance d'Enlèvement des Ordures Ménagères (REOM). Cette dernière est adressée à tous les usagers du service, particuliers ou professionnels. Pour les particuliers, la Redevance est calculée selon le nombre de personnes présentes au foyer et selon le nombre de collectes hebdomadaires dont ils bénéficient.

Pour les professionnels, une grille tarifaire est élaborée selon l'activité exercée afin de définir un tarif qui tient compte également du nombre de collectes hebdomadaires.

La redevance annuelle est facturée aux usagers en deux fois :

- un acompte au 1^{er} semestre ;
- le solde au 2^e semestre.

Depuis 2020, les particuliers ont la possibilité de régler leur redevance par mensualités.

Les tarifs de la redevance sont votés chaque année par les élus communautaires.

REDEVANCE	
2024	
RECETTES	
acompte	4 322 551 €
solde	6 101 557 €
reliquat et rôles complémentaires N-1	95 206 €
COÛT NET	10 519 314 €
DEPENSES	
dégrèvements (arrêtés au 31/12)	908 571 €
COÛT NET	908 571 €
COÛT SERVICE	
RECETTES	10 519 314 €
DEPENSES	908 571 €
COÛT NET	9 610 742 €





ESPACE NATURE - ROCHEFORT

Distribution de sacs jaunes et noirs : 1 mercredi par trimestre, soit 388 usagers

Bilan des animations à Espace Nature (année scolaire 2024-2025)

➤ Animations proposées à Espace Nature

- 5 modules pédagogiques ont été proposés aux scolaires en complément d'une exposition. Ils ont permis d'accueillir **78 groupes**, soit 1835 enfants.
- Afin de permettre aux écoles éloignées de venir à Espace Nature et d'assister aux animations d'exposition, la CARO prend en charge les transports en car. Pour l'année 2023-2024, ce sont **31 cars** qui ont été affrétés.

➤ Animations proposées en classe

Chaque rentrée scolaire est le moment de proposer aux écoles élémentaires et collèges de la Communauté d'agglomération Rochefort Océan, l'ensemble des interventions possibles en classe.

Les thèmes proposés sont :

- le cycle de l'eau,
- le fonctionnement d'une plante,
- la gestion de nos déchets + des visites de sites
- le compostage
- le réchauffement climatique
- le littoral ou le marais (en classe)
- l'étude sur site de milieux naturels (littoral ou marais)
- le développement durable
- la maîtrise de l'énergie et les énergies renouvelables
- la gestion durable de la forêt
- la biodiversité
- le gaspillage alimentaire et les circuits courts
- mes gestes pour la planète



Ces interventions, en lien avec les programmes scolaires, permettent de compléter ou d'illustrer les cours des enseignants.

Elles sont ponctuelles, de 1 à 4 séances de 90 min, suivant le thème.

Ainsi pour l'année scolaire 2024-2025, ce sont 144 classes qui ont été sensibilisées au cours de 361 séances en classe ou sur site (bord de mer ou marais).

➤ BILAN

DESIGNATION	NB DE GROUPES	NB DE SEANCES
Interventions à Espace Nature		
Expositions	78	78
Interventions hors Espace Nature		
Animations Environnement	144	361
TOTAL	222	439



CAMPAGNE DE COMMUNICATION

En 2024, la CARO a poursuivi sa campagne de communication à large diffusion sur 4 axes :

- la prévention des déchets
- le réemploi
- le tri
- les biodéchets



NOUS CONTACTER :

 **N° Vert 0 800 085 247**

Accueil public du lundi au vendredi, de 9h00 à 12h00

Parc des Fourriers - 3, Av. Maurice Chupin
- BP 50224 - 17304 Rochefort Cedex
redavance@agglo-rochefortocéan.fr -
www.agglo-rochefortocéan.fr

ACTIONS DE LA CARO POUR LA VALORISATION DES DÉCHETS

NOVEMBRE VERT 2024

À cette occasion, de nombreuses manifestations ont été organisées sur le territoire. En voici quelques exemples :



Atelier couture - Chinèterie - Tonnay-Charente

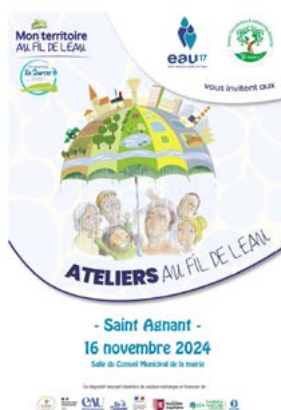


Atelier cuir de poisson
Port des Barques



Atelier décors de Noël - AAPIQ -
Rochefort

Atelier cuir de récupération par Kaboom
Maroquinerie - La Touline - Fouras



Repair café





Conférence
Jérôme Jullien



Défilé de mode upcyclé - Saturday
Fripes Fever - Le Clos - Rochefort



Fabrication de cigar box guitar
- Ateliers partagés de l'Estuaire -
Rochefort



Marché
de producteurs
et artisans

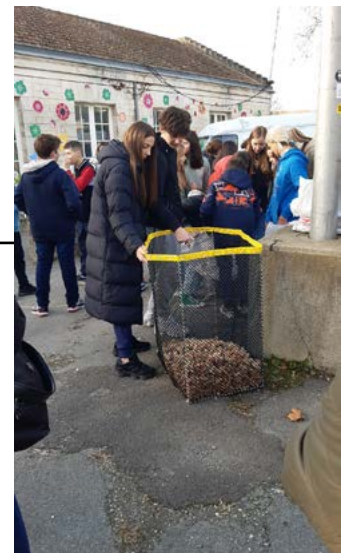


Low-tech



Numérique éthique tour - Soubise

Collecte de
bouchons de liège
par Echo Mer
Le Clos Rochefort



Repair café - Vélo pour tous
Rochefort

Zone de gratuité
Soubise



