

LE PROJET MIEUX MANGER POUR TOUS

EXPÉRIMENTATION PAT 2024-2026 :
APPROVISIONNER L'AIDE ALIMENTAIRE EN PRODUITS FRAIS ET LOCAUX



DEVENEZ ACTEUR DE LA SOLIDARITÉ ALIMENTAIRE

LES PARTENAIRES



3 sites d'aide alimentaire partenaires (1 CCAS, 2 associations)



Aux Arbres Citoyens ! Rochefort

Une association de cueillettes et glanages solidaires



IEPR-Services

Une entreprise d'insertion spécialisée dans la logistique et la livraison de produits agricoles en circuit court



17 et des Brouettes

Une association de producteurs en circuit court, organisatrice d'un point de massification logistique à Tonny-Charente



Cuisine Rochefort Océan

La cuisine centrale de Rochefort

PÉRIMÈTRE ET TERRITOIRE COUVERT
PAR LES 3 STRUCTURES



PARTICIPEZ

à la mise en place d'un réseau de solidarité locale. Les produits recherchés : tout type de produits agricoles alimentaires fruits et légumes non récoltés chez des particuliers.

VOUS ÊTES :

> UN PARTICULIER

Partagez vos fruits ! Vous avez des arbres fruitiers/cultures dont vous ne récoltez pas toute la production ? (et c'est gratuit !)

Participez aux cueillettes !

Vous avez envie de contribuer à un projet solidaire en donnant quelques heures de votre temps ?

> UN PRODUCTEUR

Plusieurs modalités de participation :

- don (surplus, produits déclassés)
- glanage (assuré par Aux Arbres Citoyens ! Rochefort)
- autre livraison assurée par IEPR-Services (sans coût)

CONTACTEZ-LES !

AUX ARBRES CITOYENS ! ROCHEFORT

C'est une association qui s'occupe de récolter sur demande les fruits non consommés chez les habitants de Rochefort et ses alentours. La majorité de la récolte est ensuite distribuée à des associations d'aide alimentaire, sous forme brute ou conservée (confiture...). L'association se déplace également chez les producteurs dans le cadre d'opérations de glanage.

Contact : Aux Arbres Citoyens ! Rochefort

rochefort@aux-arbres-citoyens.org

07 84 81 87 37

IEPR-SERVICES

C'est une entreprise d'insertion spécialisée dans la livraison et logistique de produits alimentaires en circuits-courts, est partenaire de projets luttant contre la précarité alimentaire. Coordinatrice du projet, elle s'occupe notamment du contact entre producteurs et sites d'aide alimentaire. Pour les producteurs comme pour les sites d'aide alimentaire : un seul interlocuteur, un service gratuit permettant de prendre en charge les livraisons et une grande réactivité !

Contact : IEPR-Services (coordinateur du projet)

services@iepr-services.fr

07 67 41 00 00

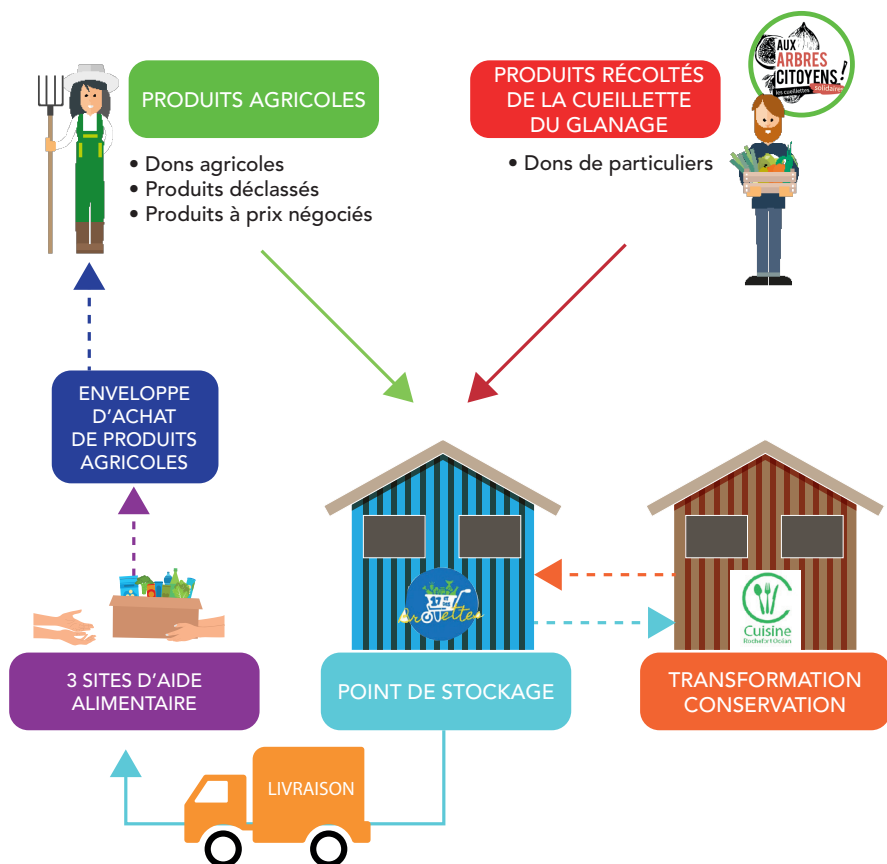
PROJET SOUTENU PAR LE PROJET ALIMENTAIRE TERRITORIAL ROCHEFORT OcéAN - BASSIN DE MARENNES

La CARO est lauréate depuis fin 2024 d'un appel à projet, lancé par le gouvernement, pour soutenir des actions en faveur de la lutte contre la précarité alimentaire.

Les objectifs du projet :

- Proposer aux bénéficiaires de l'aide alimentaire des produits frais et locaux
- Développer de nouveaux réseaux de solidarité entre acteurs de la chaîne alimentaire du territoire
- Réduire le gaspillage alimentaire.

FONCTIONNEMENT GLOBAL DU PROJET



PRÈS DE 500 PERSONNES EN ZONE RURALE ONT BESOIN D'UN APPROVISIONNEMENT EN PRODUITS FRAIS

LES ENJEUX DE L'AIDE ALIMENTAIRE

Depuis quelques années, une diversification et une augmentation du public de l'aide alimentaire sont observées, avec une multitude de profils : retraités, personnes au chômage mais aussi des étudiants, agriculteurs et familles monoparentales.

Cette évolution est, entre autres, due au contexte de crise énergétique et alimentaire. Il est craint que les besoins continuent à croître.

Il devient alors impératif de redévelopper des réseaux de solidarités à l'échelle locale, et d'envisager des nouvelles formes de soutien des publics précaires, à l'heure où les collectes sont en baisse et l'approvisionnement alimentaire se réduit.

LE RÔLE DE LA CARO DANS LE PROJET

La CARO et la Communauté du Bassin de Marennes s'engagent activement dans la lutte contre la précarité alimentaire.

En effet, chaque mois 1500 bénéficiaires de l'aide alimentaire sur les territoires CARO-CCBM sont dénombrés, dont une partie en zones rurales, éloignées des flux logistiques urbains et plus complexes à livrer.

L'appel à projet "Mieux Manger Pour Tous" permet de lancer une expérimentation ambitieuse sur trois ans où la CARO coordonnera les partenaires du projet :

- producteurs,
- associations locales habilitées à distribuer de l'aide alimentaire.
- un réseau solidaire pour une alimentation durable et de qualité

Vous avez des questions sur le projet ?

Contactez Dominique DUPUIS, chargée de mission produits locaux, alimentation et filières courtes :

✉ d.dupuis@agglo-rochefortocean.fr

Projet soutenu par :



**MINISTÈRE
DU TRAVAIL, DE LA SANTÉ,
DES SOLIDARITÉS
ET DES FAMILLES**

*Liberté
Égalité
Fraternité*