

Le marais (en classe)

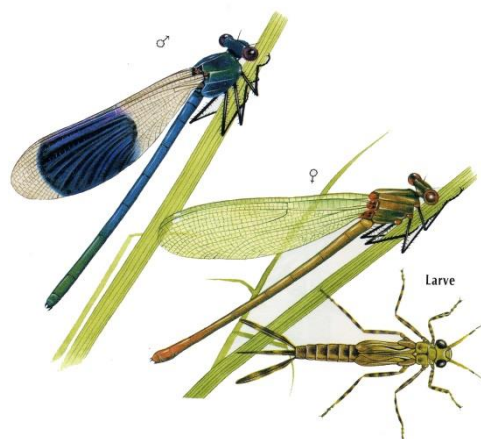
Public : Cycle 2 et 3

Durée de l'animation : 3 séances de 90 min

Lieu : en classe

Contenu de l'animation :

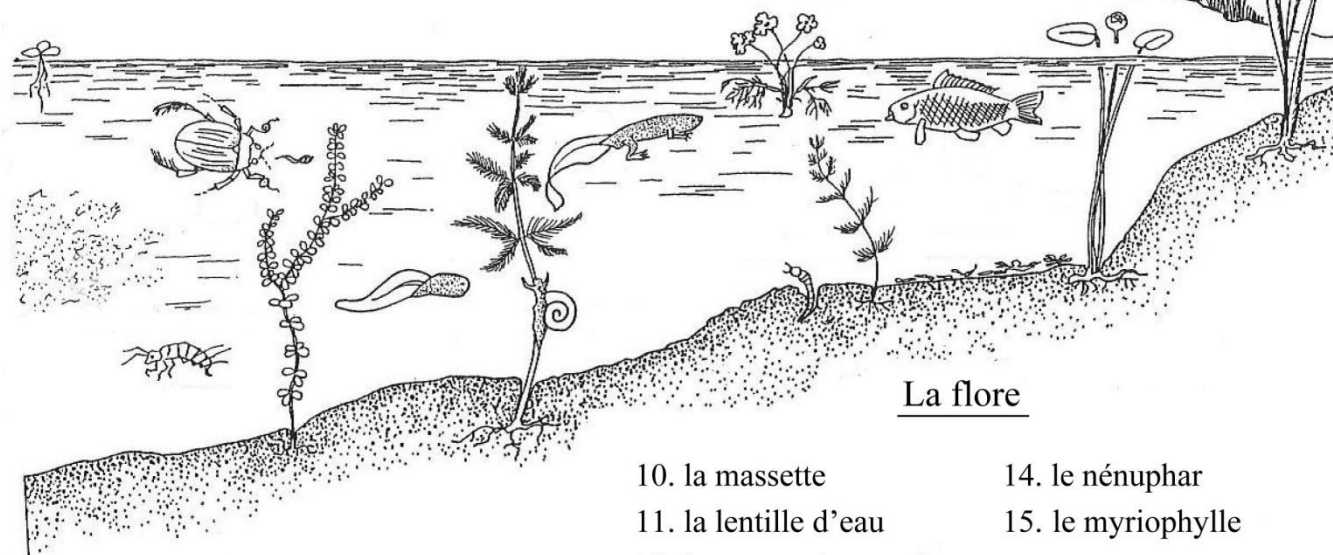
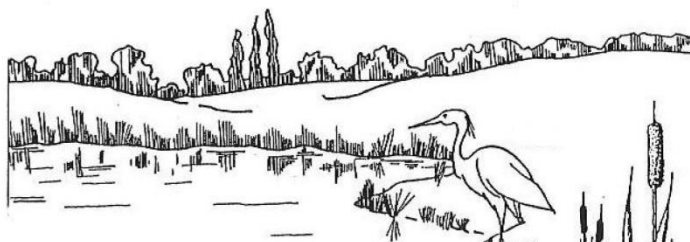
- la formation et l'évolution au cours du temps,
- le profil du marais,
- les activités professionnelles liées au marais,
- la faune et la flore (dessins, vidéo),
- les chaînes alimentaires.



Détermine les différents animaux et végétaux en les numérotant

La faune

- | | |
|--------------------------|----------------|
| 1. la carpe | 6. le têtard |
| 2. le dytique | 7. le triton |
| 3. le gammare | 8. le planorbe |
| 4. le héron | 9. le plancton |
| 5. la larve de chironome | |



La flore

- | | |
|----------------------------|--------------------|
| 10. la massette | 14. le nénuphar |
| 11. la lentille d'eau | 15. le myriophylle |
| 12. la renoncule aquatique | |
| 13. l'élodée du Canada | |

Pour plus de renseignements :

Tél. 05-46-82-90-10

Mail. s.billy@agгло-rochefortocœan.fr ou e.martin@agгло-rochefortocœan.fr